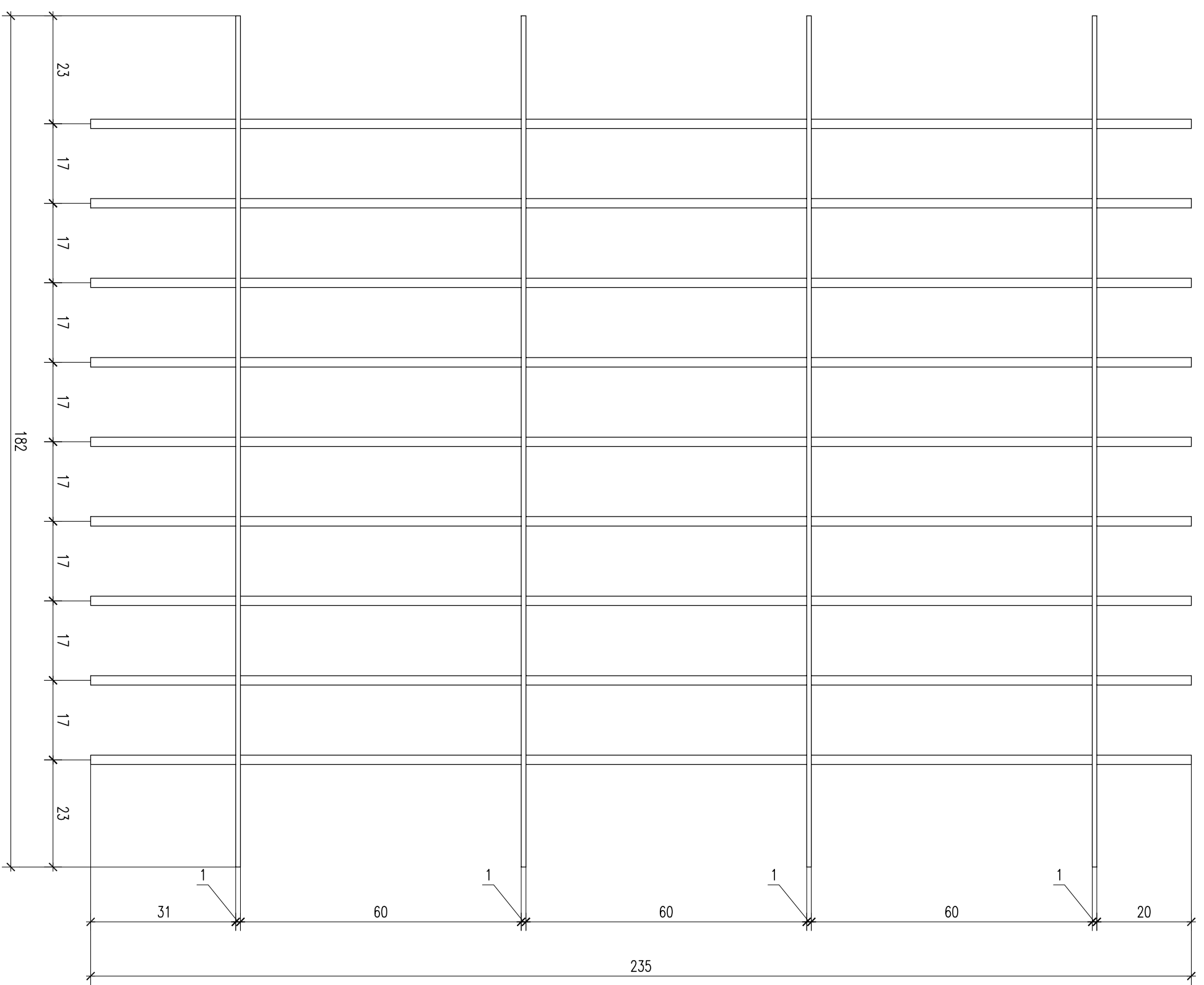
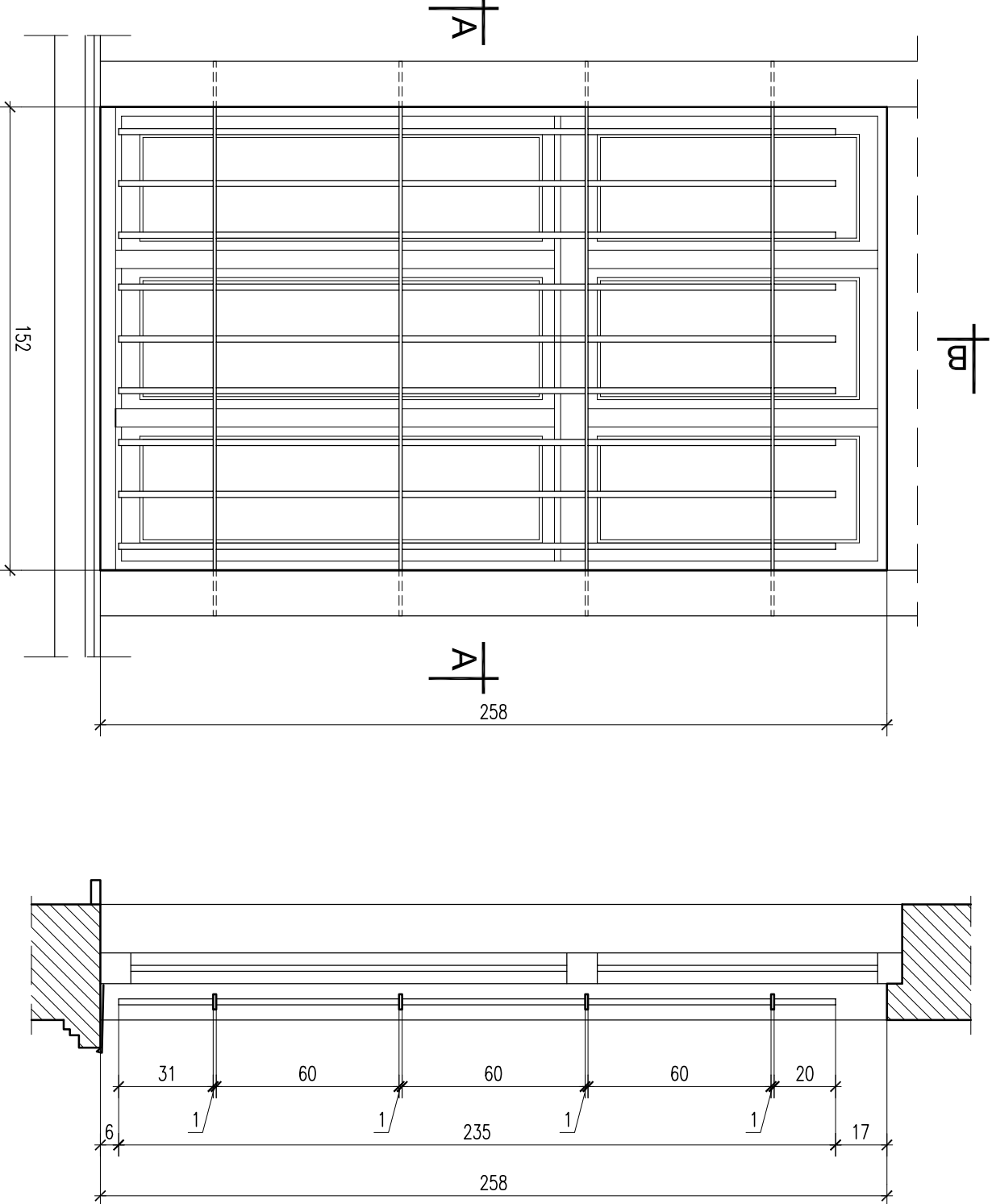


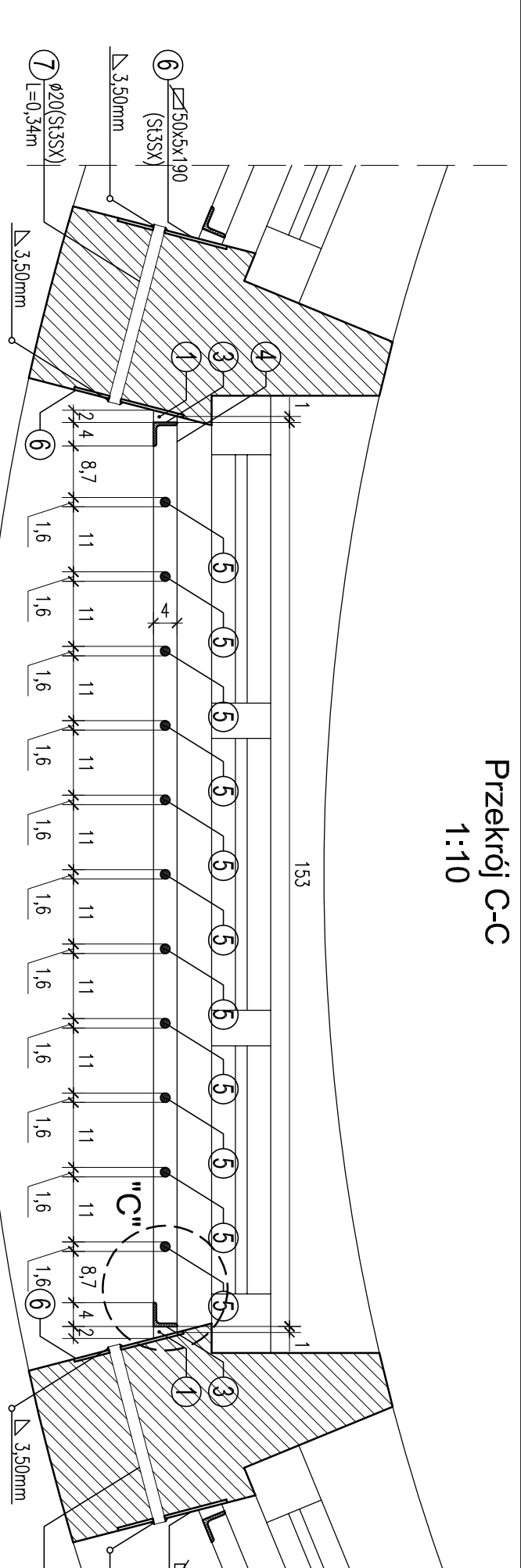
### Stan istniejący

Stan istniejący  
1:10

### Przekrój B-B



## Stan istniejący



KRATA K13										Masy		
Poz.	szf.	Lp.	Przekrój	Długość [mm]	Materiał	Ilość w elem. [szf.]	Ilość elemen. [szf.]	Razem [szf.]	Jednost. [kg/mm]	Element [kg]	Całkowit [kg]	
1		1	BL 20x5	4,0	S15X5	6	1	6	0,79	0,03	0,82	
		2	L 40x40x5	1530	S15X5	2	1	2	2,97	4,56	5,03	
		3	L 40x40x5	2530	S15X5	2	1	2	2,97	7,51	10,09	
		4	BL 40x8	1520	S15X5	9	1	9	2,51	3,82	34,36	
		5	o 16	2520	S15X5	11	1	11	1,58	3,96	43,73	
		6	BL 50x5	190	S15X5	12	1	12	1,96	0,37	4,47	
		7	o 20	340	S15X5	6	1	6	2,47	0,84	5,03	
Masa łączna elementów [kg]											111,99	
Dodatek na spoiny 2,0% [kg]											2,24	
Masa całkowita dla 1 kraty [kg]											114,16	

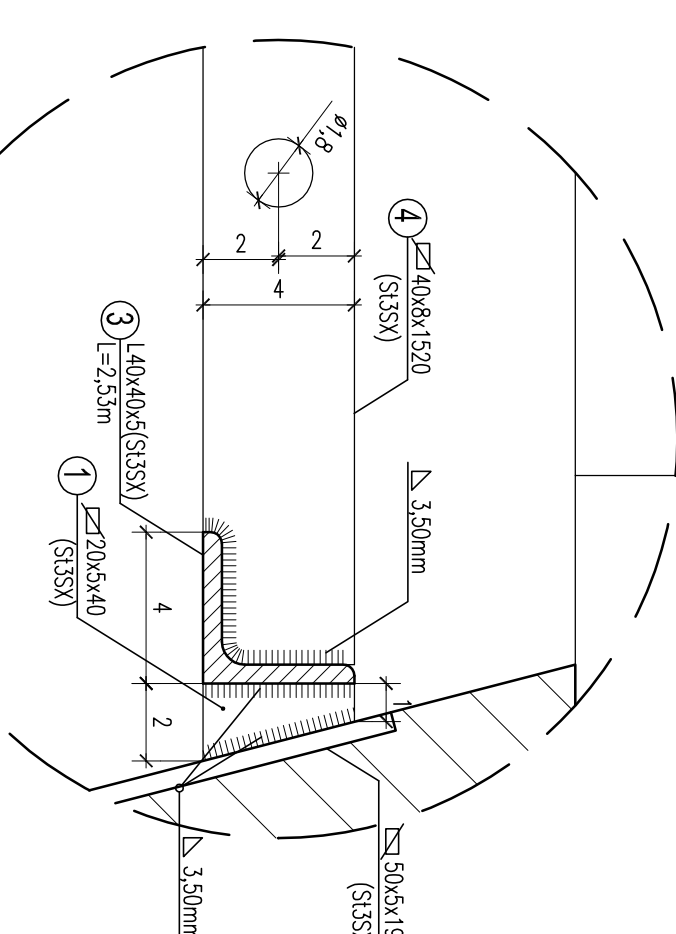
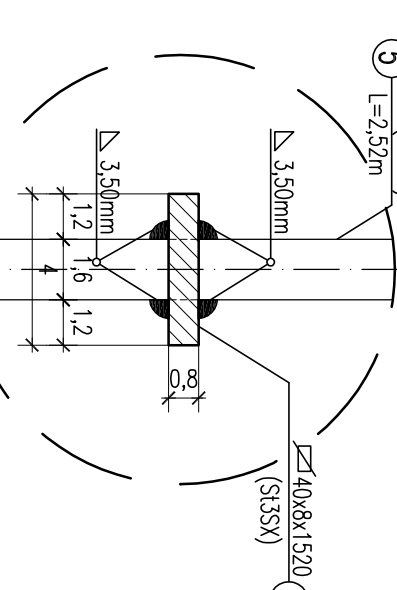
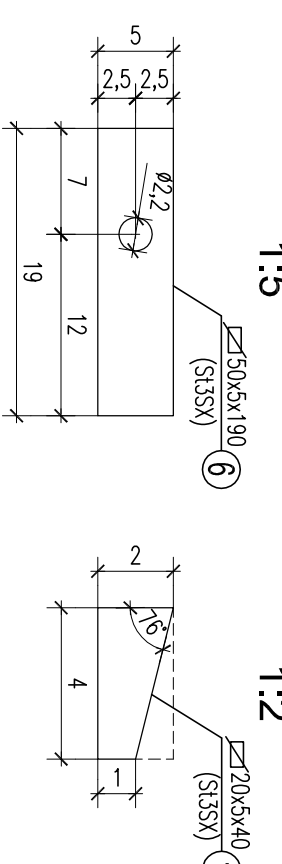
Masa łączna elementów [kg]	
Dodatek na spoiny 2,0% [kg]	

Masa catkowita dla 1 kraty

**Masa catkowita dla 1 kraty**

## Skala:

## Skala:



UWAC

1. Elementy stalowe oczyścić do II-go stopnia czystości, zabezpieczyć powłoką antykorozyjną na bieżące życie fabryczne, następnie ponownie farbą chłoniącą.
2. Spoiny nieopisane Wykonać na całej długości styku:
  - s. podłogowe 0,7 gr. stali; czystsze z łączonych elementów
  - s. czolowe gr. stali; czystsze z łączonych elementów
3. PRZED PRZEPISZCZANIEM DO PRACY WYMAGI SPRAWDZIĆ Z NATURE, WSKAZAĆ PRACE WYKONANE ZGODNIE ZE SZLIZĄ BUDOWANĄ, ZASADAMI BHP ORAZ OBRÓBKI MATERIAŁU. UŻYĆ DO REALIZACJI OBEJMUJĄCYM WSKAZANE WSKAZAŃCZNIKI, OBRÓBKI MATERIAŁU UŻYTE DO REALIZACJI OBEJMUJĄCYM WSKAZANE ALISTY STYMEROWAŁECH CZY PRZODNOŚĆ DO STOSOWANIA W BUDOWNICTWIE.
7. ROBOTY PROWADZIĆ POD STALĄ NADZORZĄ OSOBĄ WYPRACOWNI.
8. ODLICZĄCŁI, MIĘDZY INNYMI, KRAJĄ A. MIERZENI MAX. 15,0mm.
9. ROZSIĄŻNĄ PRZEDMIOTOWYCH CO 10,0mm.
10. ROZSIĄŻNĄ PRZEDMIOTOWYCH CO MAX. 30,0mm.

Stal: **St3SX**  
elektroda: **ER 1.4**

roda: ER 1.4

[illegible]